

Sharkoon

RGB
SHARK
LIGHTS

ADDRESSABLE
RGB

16,8
MILYON
RENK



Üç katmanlı LEDler



Benzersiz ve zarif bir tarza sahip renk efektleri için, SHARK Lights serisinin fanları üç LED katmanıyla çevrilidir. Bunlar dijital olarak adreslenebilir ve RGB spektrumunda akıcı renk geçişleri sağlar.

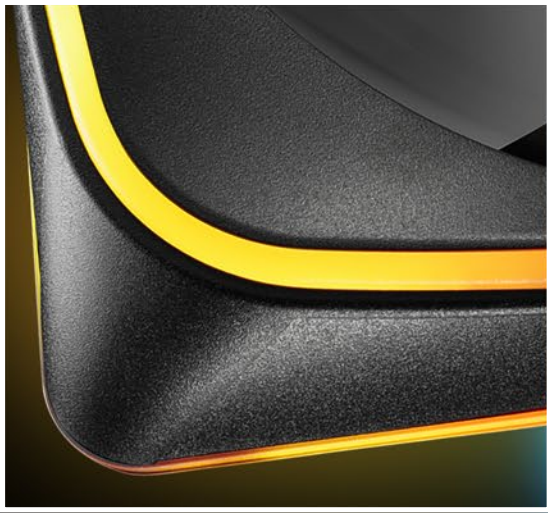
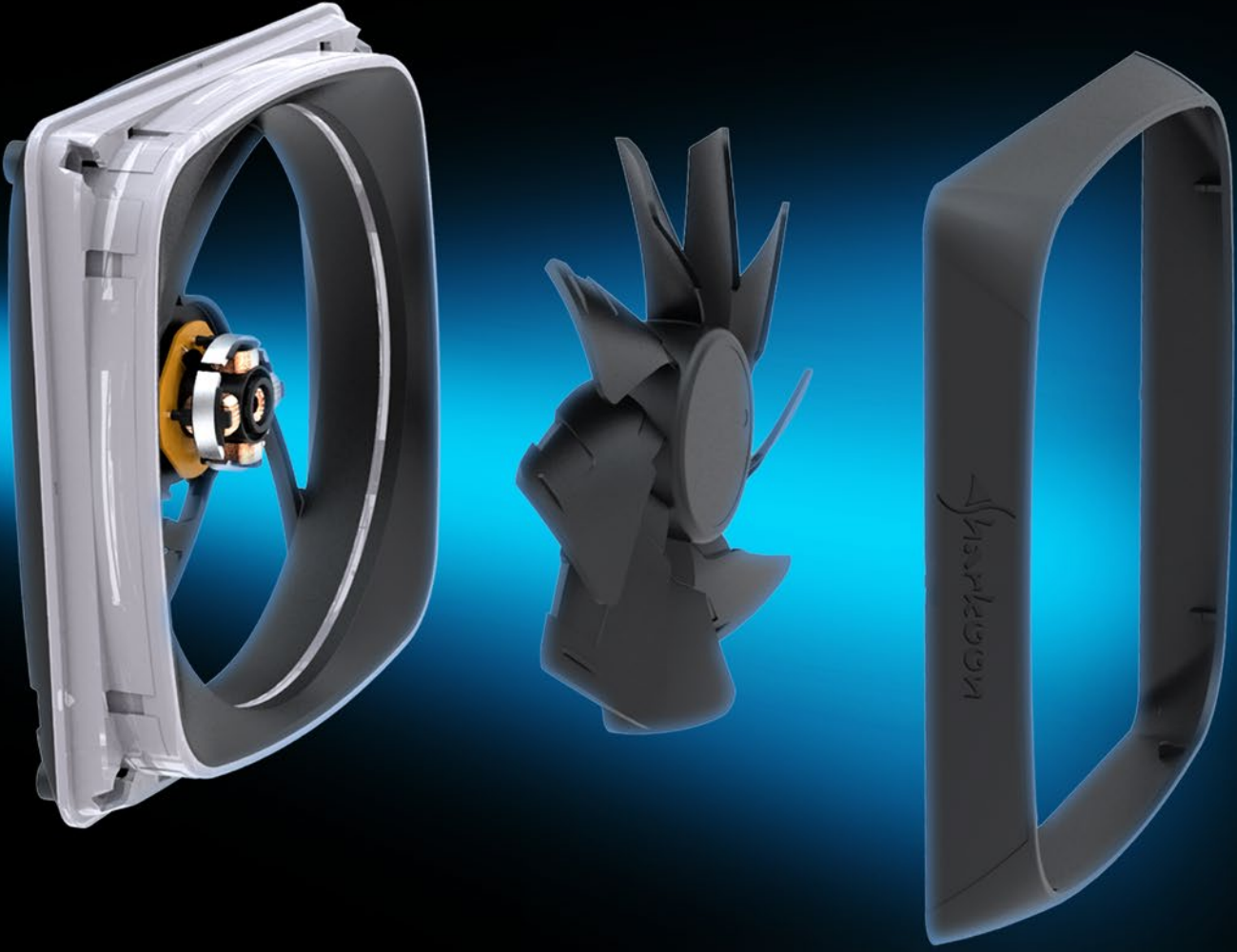


Fan çerçevesinin arkasındaki lastik temas noktaları, daha sessiz bir çalışma sağlamak için kasanın titreşimi azaltır.



The RGB SHARK Lights are equipped with a newly developed type of aerodynamic blades and also possess a fluid dynamic bearing - all of which produces an air flow rate of 56 cubic meters per hour at 1,000 rpm and a quiet 15.2 dB(A).

Modüler Fan Tasarımı

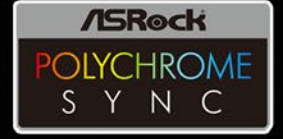


RGB SHARK Lightları, görünür vidaları olmayan yeni modüler çerçeve konstrüksiyonuna sahiptir. Kauçuk temas noktaları ve aerodinamik Fan kanatları hem güçlü hem de sessiz hava akışını sağlar.



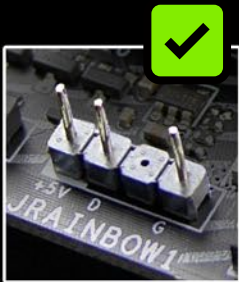
Kolay entegrasyon

RGB SHARKS Lights, Asus Aura Sync, MSI Mystic Light Sync, Gigabyte Fusion ve ASRock Polychrome Sync ile uyumludur. Bu nedenle mevcut sistemlere kolayca entegre edilebilirler.

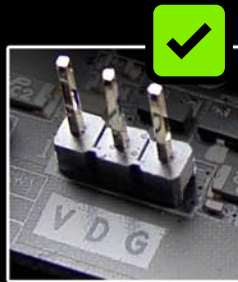


**ADDRESSABLE
RGB**

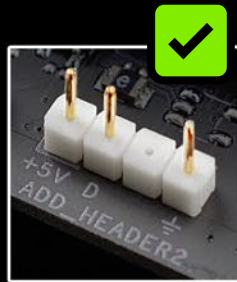
"ADRESLENEBİLİR RGB" logosu ile işaretlenmiş Sharkoon ürünleri, adreslenebilir RGB LED fanları ve şeritleri başlıklarına sahip ana kartlarla uyumludur. Başlıklar 5V-D kodlu G ve 5V-D-G pin konfigürasyonuna sahip olmalıdır. En önemli anakart üreticilerinden bu RGB bağlantılarının örnekleri, aşağıda gösterilmiştir. RGB pin yapılandırması üreticiden bağımsızdır. Ancak, bu bağlantıların isimlendirilmesi ve işaretlenmesi üreticiler arasında farklılık gösterebilir. Uyumlulukla ilgili daha fazla bilgi için, anakartınızın kullanım kılavuzuna bakınız veya üreticinin web sitesini ziyaret ediniz.



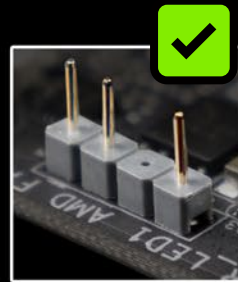
MSI



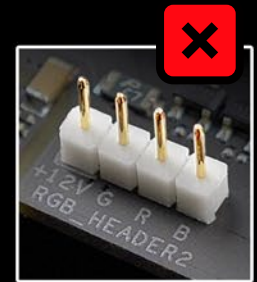
GIGABYTE



ASUS



ASROCK



ASUS

RGB SHARK LIGHTS



Genel

- Fan Hızı 1000 RPM \pm 10%
- Rulman Tipi Akışkan Dinamik Rulman
- Maks. Hava Akımı 56 m³/h
- Maks. Hava basıncı 0,46 mm-H₂O
- Maks. Gürültü Seviyesi 15,2 dB(A)
- MTBF En az 50.000 saat
- Aydınlatma 20x adreslenebilir RGB LED'ler
- Fan Bağlantısı 3-Pin
- LED Bağlantısı 3 Pinli (5V-D-G) veya 4 Pinli (5V-D kodlu-G)
- LED kablo uzunluğu 50 cm + 5 cm
- Fan kablo uzunluğu 45 cm
- Kablosuz Ağırlık 135 g
- Boyutlar (U x G x Y) 120 x 120 x 25 mm

Elektronik Özellikler

- Anma Gerilimi 12 V
- Anma Akımı Fanlar 0,15 A
- Anma Akımı LED'ler 0,13 A
- Anma Gücü Fan 1,8 W
- Anma Gücü LED'ler 1,56 W
- Başlangıç Gerilimi 7 V

Perakende Paket

- Boyutlar (U x G x Y): 175 x 125 x 28 mm
- Ağırlık: 190 g

Paket İçeriği

- RGB SHARK Lights
- Fan Vidalı Set
- El Kitabı